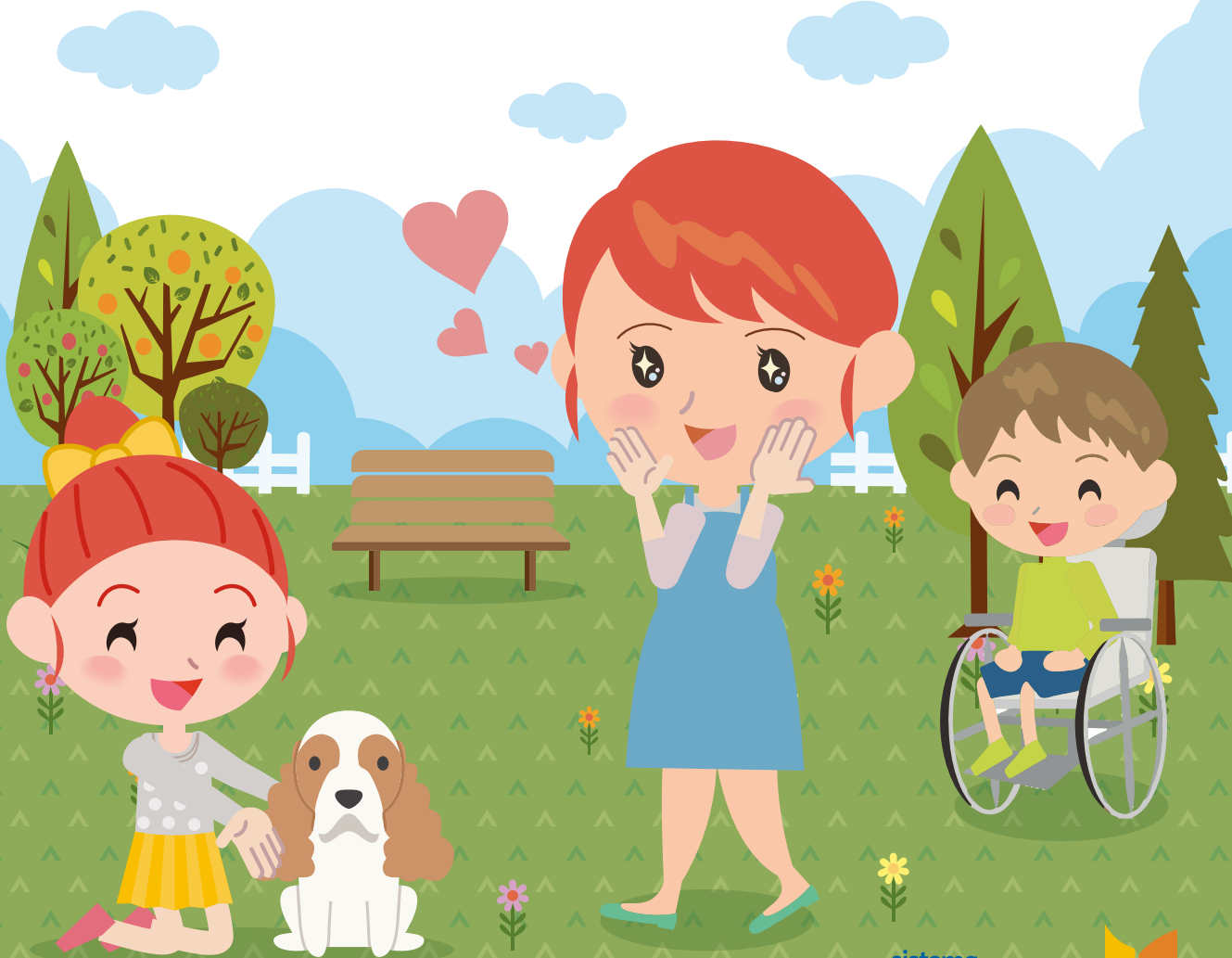


NANA E FRIDA



Coordenação Geral

Nínive Daniela Guimarães Pignatari

**Planejamento e Elaboração do
Conteúdo**

Raquel Martins Sartori

Núcleos de Produção

NTE Unifev (Núcleo de Tecnologias
Educativas)

Imagens Editoriais

Shutterstock

Correção

Larissa G. de Oliveira Greco

Design Gráfico e Edição de Imagens

Vinícius Sanchez dos Santos

Diagramação

Vinícius Sanchez dos Santos

Capa

Vinícius Sanchez dos Santos

Nínive Daniela Guimarães Pignatari

Doutora em Linguística Aplicada e Estudos da
Linguagem.

Mestre em Teoria da Literatura.

Graduada em Pedagogia, Letras e Direito.

Especialista em Crítica Literária.

Especialista em Planejamento, Implementa-
ção e Gestão em Educação a Distância.

Graduada em Medicina Veterinária

Curso do Programa de Aprimoramento

Residência em Clínica Médica e Cirúrgica de
pequenos animais

Pós Graduada em Clínica Médica e Cirúrgica
de pequenos animais

**FERNANDA LOPES FILASSI
NÍNIVE DANIELA GUIMARÃES PIGNATARI**

**COORDENADORA
NÍNIVE DANIELA GUIMARÃES PIGNATARI**

SISTEMA DE ENSINO UNIFEV - NANA E FRIDA

**VOTUPORANGA
FUNDAÇÃO EDUCACIONAL DE VOTUPORANGA
2020**



NANA, LIPE E A MAMÃE PASSEAVAM NO VERÃO. NO CAMINHO, ENCONTRARAM UMA FEIRA DE ADOÇÃO.

SE APRESSARAM PARA VER OS BICHINHOS, QUE ESTAVAM ANSIOSOS PRA RECEBER UM CARINHO.

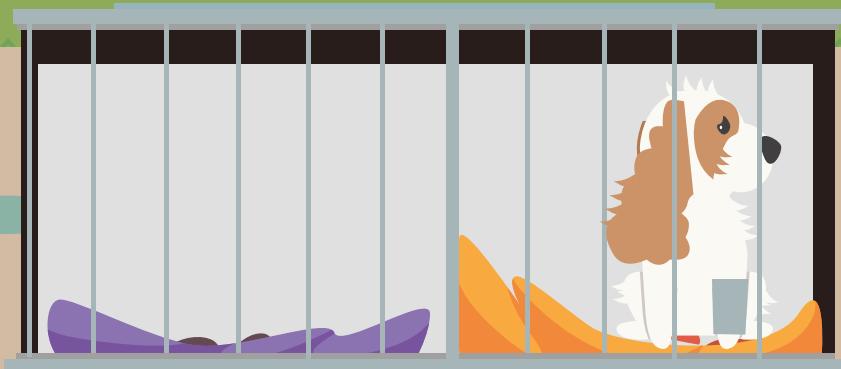
EM POUCO TEMPO, TODOS OS ANIMAIS ENCONTRARAM UM LAR.
TODOS, MENOS UM, QUE NINGUÉM PODE LEVAR.

EM UMA DAS GAOILAS SOBROU UM CACHORRINHO, MUITO TRISTE, TREMENDO DE MEDO. SÓ
CHORAVA O BICHINHO. OLHOU PARA NANA E ABANOU O RABINHO. OS OLHOS VIVOS PEDIAM:

PODE ME DAR UM COLINHO?

AH, ISSO DERRETEU O CORAÇÃO DE NANA.

MAMÃE, CORRE AQUI! OLHA ESSE CACHORRINHO!
NINGUÉM ESCOLHEU LEVÁ-LO!
AI, QUE DÓ DO POBREZINHO!
EU QUERO MUITO ADOTÁ-LO!
PODE SER MEU AMIGUINHO?



A MÃE SE APROXIMOU E PEDIU PARA PEGAR O BICHINHO, QUE, A ESSA ALTURA, REBOLAVA E SOLTAVA UNS LATIDINHOS. TUDO PARA PARECER SIMPÁTICO.

OLHA, MAMÃE! ELE GOSTOU DA GENTE E PRECISA DE UMA FAMÍLIA QUE LHE DÊ AMOR. VAMOS ADOTÁ-LO, DIGA SIM, **POR FAVOR!**

VAMOS LIGAR PARA CASA E PEDIR UMA OPINIÃO. ADOTAR UM ANIMAL É UMA SÉRIA DECISÃO!

MAMÃE, NÃO ESCOLHERAM ELE, POIS ESTÁ BEM MACHUCADO. DO MESMO JEITO QUE EU, VAI PRECISAR SER CUIDADO. ELE JÁ É ADULTO E PARECE ATROPELADO.



ELE É MESMO UMA FOFURA! QUEM TERIA ABANDONADO?
JÁ QUE TODOS CONCORDARAM, PASSARÁ A SER AMADO!

AH, ESTOU TÃO FELIZ!
POSSO DAR A ELE O
NOME QUE SEMPRE
QUIS: DOCINHO?

OBA!!! MAMÃE, EU TE AMO!
SEMPRE QUIS UM CACHORRINHO!

ADOÇÃO
RESPONSÁVEL

TERMO
DE
ADOÇÃO

PODE, SIM, NANA, É UM NOME ADORÁVEL. MAS, A PRIMEIRA COISA, É VER SE ELE ESTÁ SAUDÁVEL. CUIDAR DESSE FERIMENTO, É NOSSA PRIORIDADE. DEPOIS, EU DIVIDO ENTRE OS DOIS AS RESPONSABILIDADES!

OBRIGADA, MAMÃE. EU POSSO COLOCAR ÁGUA E COMIDA DE MANHÃ.

E EU POSSO DAR PASSEIOS E TIRAR OS NÓS DOS PELOS.



NA MESMA HORA, LEVARAM DOCINHO AO HOSPITAL. EXAMINADO O BICHINHO, NÃO TINHA NADA DE MAU. TROCOU O GESSO DA PATA. NANA ESCOLHEU A GRAVATA.

PODEM RELAXAR! ESTÁ TUDO BEM COM ESTA MENININHA! SÓ ESTÁ BEM MAGRINHA. E QUANDO TIRAR O GESSO, FICARÁ BOA A PATINHA! VOU DAR A ELA AS VACINAS, E MARCAR A CASTRAÇÃO. E VAI GANHAR UM LACINHO COMO COMEMORAÇÃO!

ELA?! COMO ASSIM?
DOCINHO É MENINA??
VOCÊ SABIA, MAMÃE?

SOBREMESA É MUITO GRANDE...EU ACHO, MAMÃE, QUERIDA, QUE ELA COMBINA COM FRIDA.

KKKKK, SABIA, NANA!
QUIS FAZER SURPRESA!
ACHO QUE SEU DOCINHO
VAI SE CHAMAR
SOBREMESA!



FRIDA É MESMO UM LINDO NOME, LIPE. ACHO QUE TEM RAZÃO. NOMES CURTOS SÃO MAIS FÁCEIS PARA A MEMORIZAÇÃO. EIS AQUI A CARTEIRINHA QUE COMPROVA A VACINAÇÃO. É, TAMBÉM, O DOCUMENTO MAIS IMPORTANTE DE UM CÃO.

FRIDA ERA UMA PINTORA. TAMBÉM FOI ACIDENTADA. E, ASSIM COMO A CACHORRINHA, TEVE DE SER ENGESSADA! E OLHA SÓ O RABINHO! É IGUAL A UM PINCELZINHO!



APÓS AS PRIMEIRAS VACINAS, A MÉDICA DISSE ÀS CRIANÇAS: A ADOÇÃO É LEGAL, MAS EXIGE PERSEVERANÇA.

OS ANIMAIS ADOTADOS SÃO PURA FELICIDADE, MAS TÊ-LOS EXIGE DA GENTE ENORME RESPONSABILIDADE. ENTÃO, LEVEM ESSE LIVRINHO E SIGAM TUDO DIREITINHO.



OBRIGADA, DRA. VOU LER TUDO PARA AS CRIANÇAS.

ANIMAIS NÃO SÃO BRINQUEDOS!



ASSIM COMO AS CRIANÇAS, OS ANIMAIS SENTEM DOR, MEDO, TRISTEZA, FOME, SEDE E SONO. CRIANÇAS PEQUENAS PODEM APERTAR, CHUTAR, JOGAR E FERIR OS PETS. POR ISSO, DEVE SEMPRE HAVER UM ADULTO POR PERTO OBSERVANDO QUANDO ELAS ESTÃO INTERAGINDO COM OS ANIMAIS.

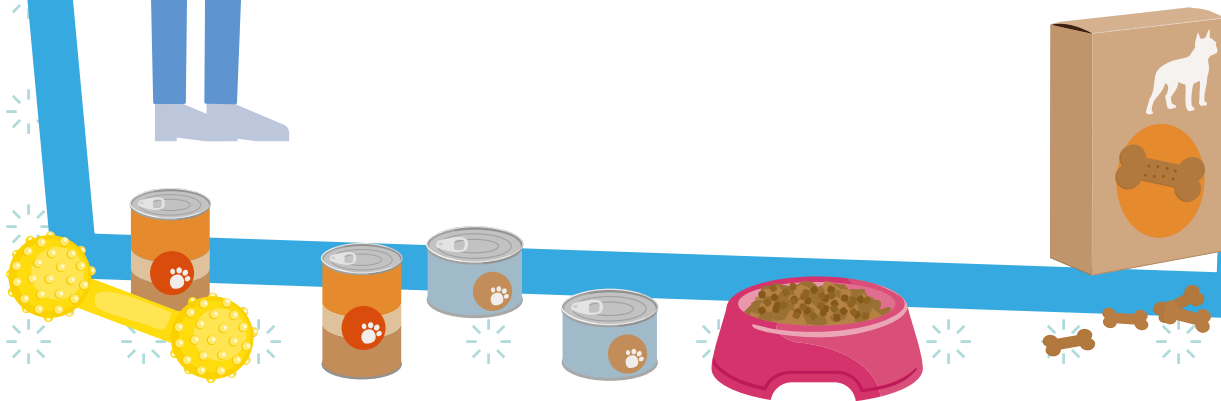


ADOTAR É TUDO DE BOM!



MAS ANTES DE LEVAR UM NOVO AMIGO PARA CASA, CERTIFIQUE-SE DE QUE TERÁ ESPAÇO, TEMPO, CONDIÇÕES FÍSICAS, MENTAIS E FINANCEIRAS PARA LIDAR COM AS EXIGÊNCIAS DE SER UM TUTOR RESPONSÁVEL.

VAMOS ENTENDER MELHOR O QUE ISSO SIGNIFICA?



ANIMAL DE TAMANHO ADEQUADO



O SEU PET NÃO VAI SER UM FILHOTE PARA SEMPRE, É IMPORTANTE SE LEMBRAR DISSO PARA LEVAR PARA CASA UM ANIMAL DE TAMANHO ADEQUADO. CÃES MUITO GRANDES PODEM DERRUBAR CRIANÇAS PEQUENAS E IDOSOS, TENTANDO BRINCAR. ANIMAIS MUITO PEQUENOS PODEM SER FERIDOS POR BEBÊS E CRIANÇAS PEQUENAS E CAUSAR TROPEÇOS E QUEDAS EM IDOSOS. É IMPORTANTE VERIFICAR SEU ESPAÇO E SE AS OUTRAS PESSOAS DA CASA CONCORDAM COM A PRESENÇA DE UM NOVO MORADOR.



ABRIGO



O SEU NOVO AMIGO VAI PRECISAR TER UM ABRIGO. NÃO PODE FICAR AMARRADO OU ISOLADO EM LUGARES PEQUENOS E CORREDORES ESTREITOS. DEVE TER ESPAÇO PARA CORRER, BRINCAR E DORMIR SOSSEGADO. PRECISA ESTAR PROTEGIDO DO CONTATO COM OS ANIMAIS DA RUA. NÃO PODE FICAR NA CHUVA NEM NO SOL. UMA CASINHA, UMA CAMA LIMPA E UM LUGAR FRESCO E SOMBREADO DEIXARÃO SEU AMIGO SAUDÁVEL E FELIZ. E NUNCA DEIXE SEU PET NA RUA! ELE PODE SE PERDER, BRIGAR, SER ATROPELADO, ROUBADO, AGREDIDO E PEGAR DOENÇAS MUITO GRAVES!



GASTOS

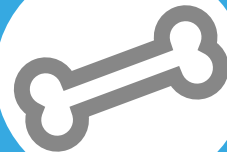


UM ANIMAL EM CASA TAMBÉM VAI GERAR GASTOS COM RAÇÃO, CONSULTAS VETERINÁRIAS, BANHOS, VACINAS, MEDICAMENTOS, ROUPAS E BRINQUEDOS.

VOCÊ TAMBÉM VAI PRECISAR DE ALGUÉM DE SUA CONFIANÇA PARA FICAR COM ELE QUANDO TODOS DA CASA VIAJAREM OU SE AUSENTAREM POR MUITO TEMPO. ALGUNS ANIMAIS FICAM INFELIZES SOZINHOS E PODEM CHORAR E LATIR, INCOMODANDO OS VIZINHOS.



ALIMENTAÇÃO



DA MESMA FORMA QUE NÓS, OS ANIMAIS PRECISAM DE UMA DIETA BALANCEADA. INVESTIR EM UMA BOA RAÇÃO, ADEQUADA À IDADE, CONTRIBUI PARA O BEM-ESTAR E A SAÚDE DE SEU AMIGO. TAMBÉM EVITA QUE ELE FIQUE OBESO OU DESNUTRIDO.

LAVE AS TIGELAS TODOS OS DIAS ASSIM COMO FAZ COM OS PRATOS. OFEREÇA ÁGUA LIMPA E FRESCA.

NÃO DÊ COMIDA HUMANA SEM ORIENTAÇÃO DE UM ESPECIALISTA. ALGUNS ALIMENTOS SÃO TÓXICOS, COMO DOCES, ALHO, CEBOLA, CASTANHAS, UVAS, CHOCOLATES E MUITOS OUTROS. CUIDADO! ELAS PODEM ATÉ MATAR.



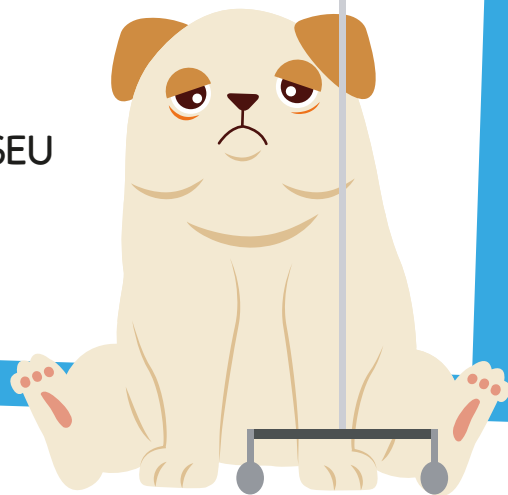
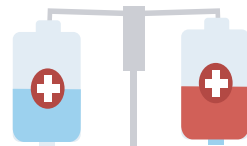
CONSULTE SEMPRE O MÉDICO VETERINÁRIO



SE O SEU AMIGUINHO MUDAR DE COMPORTAMENTO DE REPENTE, NÃO QUISER COMER, FICAR QUIETINHO, TRISTE, TIVER FEBRE, DIARRÉIA OU VÔMITOS, LEVE-O AO VETERINÁRIO IMEDIATAMENTE. NUNCA MEDIQUE SEU AMIGO SEM A ORIENTAÇÃO DE UM ESPECIALISTA. EXISTEM VÁRIOS REMÉDIOS COMUNS PARA OS HUMANOS QUE SÃO VENENOSOS PARA OS ANIMAIS. ALÉM DE NÃO RESOLVER O PROBLEMA, PODEM CAUSAR INTOXICAÇÕES GRAVES E ATÉ MATAR.

A SAÚDE DE SEU PET DEVE SER LEVADA A SÉRIO.

OS VERMÍFUGOS RECEITADOS PERIODICAMENTE PELO VETERINÁRIO TAMBÉM SÃO ESSENCIAIS PARA MANTER SEU PET E SUA FAMÍLIA PROTEGIDOS DE PARASITAS.



PREVENÇÃO



TAMBÉM É MUITO IMPORTANTE FALAR SOBRE A PREVENÇÃO DE DOENÇAS. AS VACINAS PODEM PROTEGER SEU AMIGUINHO. EXISTEM VACINAS ESSENCIAIS (OBRIGATÓRIAS) E OUTRAS OPCIONAIS. O VETERINÁRIO É QUEM IRÁ DEFINIR O MELHOR PROTOCOLO PARA O SEU PET, CONSIDERANDO O ESTILO DE VIDA DO SEU ANIMAL. PARA QUE O EFEITO E A IMUNIDADE SEJAM IDEAIS, VÁRIAS APLICAÇÕES SÃO NECESSÁRIAS NO PRIMEIRO ANO DE VIDA. NA VIDA ADULTA, DEVE SER MANTIDA A REGULARIDADE VACINAL PARA QUE A IMUNIDADE SE MANTENHA DURANTE TODA A VIDA DO SEU ANIMAL.

O TUTOR NÃO DEVE SE DESCUIDAR. CASO AS ORIENTAÇÕES NÃO SEJAM SEGUIDAS À RISCA, PODE SER NECESSÁRIO RECOMEÇAR O PROTOCOLO NOVAMENTE.



COLEIRAS REPELENTES



MESMO OS ANIMAIS QUE VIVEM NAS GRANDES CIDADES, QUE NÃO SAEM NA RUA OU OS ANIMAIS IDOSOS DEVEM SER ENCOLEIRADOS PARA PREVENIR PARASITAS E INSETOS. ATRASOS E OMISSÕES PODEM CUSTAR A VIDA DE SEU AMIGUINHO. OS REPELENTES PODEM EVITAR DOENÇAS GRAVES TRANSMITIDAS POR MOSQUITOS, PULGAS E CARRAPATOS. ALGUMAS DOENÇAS PODEM MATAR E ATÉ INFECTAR AS PESSOAS, COMO A LEISHIMANIOSE! CONSULTE SEU VETERINÁRIO SOBRE ISSO E TROQUE A COLEIRA COMO RECOMENDADO NA BULA.



CASTRAÇÃO



A CASTRAÇÃO É A MANEIRA MAIS EFICIENTE DE CONTROLE POPULACIONAL DOS ANIMAIS. CASTRAR É UM ATO DE AMOR E APRESENTA MUITOS BENEFÍCIOS, COMO, POR EXEMPLO, DIMINUIR O RISCO DE DOENÇAS UTERINAS E DE VÁRIOS TIPOS DE CÂNCER. O ANIMAL CASTRADO TENDE A FICAR MAIS CALMO, E ISSO TAMBÉM EVITA BRIGAS POR DOMINÂNCIA OU DEMARCAÇÃO E TERRITÓRIO.

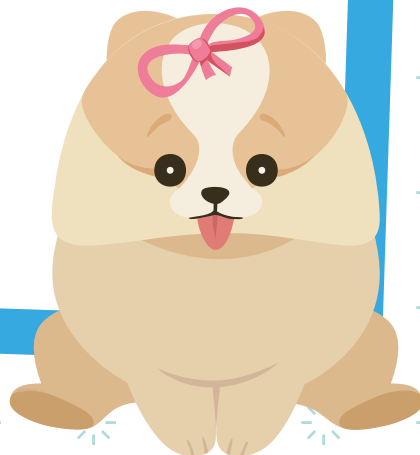


HIGIENE



UM AMBIENTE LIMPINHO É MUITO BOM, NÃO É MESMO? O AMBIENTE EM QUE O ANIMAL VIVE OU CIRCULA DEVE ESTAR SEMPRE LIMPO. AS FEZES DEVEM SER RECOLHIDAS TODOS OS DIAS PARA EVITAR INSETOS E A PROLIFERAÇÃO DE DOENÇAS SÉRIAS QUE ATÉ PODEM MATAR ANIMAIS E PESSOAS COMO A LEISHIMANIOSE. FOLHAS E FRUTAS CAÍDAS NO QUINTAL TAMBÉM SÃO UM RISCO PARA ESSA E OUTRAS DOENÇAS GRAVES.

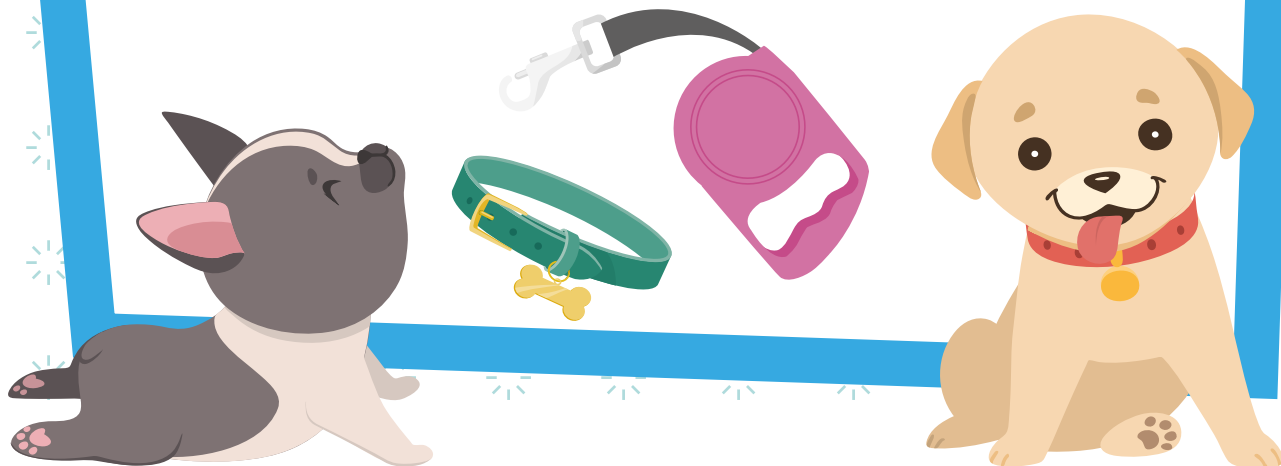
A FREQUÊNCIA DE BANHOS DEVE SEGUIR A RECOMENDAÇÃO DO VETERINÁRIO. ISSO PODE SER FEITO EM CASA, DESDE QUE OBSERVADOS OS CUIDADOS BÁSICOS, COMO PROTEÇÃO DOS OUVIDOS E SECAGEM TOTAL DOS PELOS. EM ANIMAIS PELUDOS, PODE SER REALIZADA A TOSA PARA PREVENIR NÓS E FERIDAS. A TOSA HIGIÊNICA TAMBÉM É RECOMENDADA.



EXERCÍCIO E DIVERSÃO



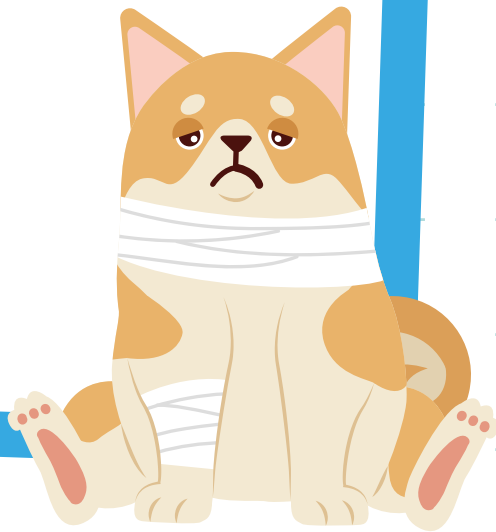
QUEM NÃO GOSTA DE PASSEAR? OS CÃES ADORAM! ALÉM DE APROVEITAR PARA FAZER SUAS NECESSIDADES, ESSE MOMENTO É IMPORTANTE PARA EXERCÍCIOS E SOCIALIZAÇÃO COM OUTROS ANIMAIS E PESSOAS. ELES PRECISAM DESSE TEMPINHO, EVITANDO A HIPERATIVIDADE E A DESTRUIÇÃO DE OBJETOS NA CASA. OS GATOS TAMBÉM PRECISAM DE RECREAÇÃO, COMO BRINQUEDINHOS E ARRANHADORES. MAS NUNCA SAIA COM SEU ANIMAL SEM COLEIRA E GUIA E JAMAIS DEIXE SEU AMIGUINHO SAIR SOZINHO PELA RUA.



MAUS-TRATOS E CRUELDADES



É CRIME PRATICAR ATO DE ABUSO, MAUS-TRATOS, FERIR OU MUTILAR ANIMAIS SILVESTRES, DOMÉSTICOS OU DOMESTICADOS, NATIVOS OU EXÓTICOS, PODENDO LEVAR O AGRESSOR ATÉ MESMO PARA A PRISÃO.



OS ATOS DE MAUS-TRATOS E CRUELDADES MAIS COMUNS SÃO:



- ABANDONAR;
- MANTER O ANIMAL PRESO POR MUITO TEMPO SEM COMIDA E CONTATO COM SEUS TUTORES OU RESPONSÁVEIS;
- DEIXAR O ANIMAL EM LUGAR IMPRÓPRIO E ANTI-HIGIÊNICO;
- ENVENENAR;
- AGREDIR FISICAMENTE;
- MUTILAR (INCLUINDO CORTE ESTÉTICO DE RABOS E ORELHAS);
- UTILIZAR O ANIMAL EM SHOWS, APRESENTAÇÕES OU TRABALHOS QUE POSSAM CAUSAR-LHE PÂNICO E SOFRIMENTO;
- NÃO PROCURAR ATENDIMENTO VETERINÁRIO SE O ANIMAL ESTIVER PROSTRADO, FERIDO, SEM APETITE OU PARECER DOENTE.



BEBÊS MORDEM TUDO!



PACIÊNCIA COM OS FILHOTES E SUAS ARTES, UMA VEZ QUE BEBÊS NÃO SABEM MUITO BEM DIFERENCIAR O QUE É BRINQUEDO DOS CHINELOS OU DAS ALMOFADAS. OS FILHOTES ROEM E ARRANHAM O QUE ENCONTRAM PELA FRENTE, INCLUINDO REMÉDIOS, VENENOS E LÂMINAS, QUE PODEM INTOXICÁ-LOS E FERI-LOS. VIGIE E TIRE DO ALCANCE DELES O QUE NÃO QUISER VER DESTRUÍDO.

E QUANDO FICAM VELHINHOS, ASSIM COMO NÓS, ELES TAMBÉM PODEM DAR MAIS TRABALHO. VÃO PRECISAR DE SEU AMOR POR TODA A VIDA! ABANDONO É ALGO CRUEL ALÉM DE SER CRIME.



A COMPAIXÃO PELOS ANIMAIS ESTÁ INTIMAMENTE LIGADA À BONDADE DE CARÁTER. E QUEM É CRUEL COM OS ANIMAIS NÃO PODE SER UM BOM HOMEM.

ARTHUR SCHOPENHAUER





sistema de ensino unifev



Todos os direitos reservados

Fundação Educacional de Votuporanga
CNPJ(MF) 45.164.654/0001-99 Inscr. Est. 718.146.332.111
Rua Pernambuco, 4196 - Centro - CEP 15500-006 - Votuporanga - SP
Tel.: 0800 015 0228
Fone: (17) 3405-9999 (ramal 911) - Fax: (17) - 3422-4510
Site: www.unifev.edu.br/seu
Portal: unifev.edu.br/seu
e-mail: seu@fev.edu.br

É proibida a reprodução parcial ou total, por qualquer meio, desta obra sem autorização do titular.